

TILUSJÄRJESTELYT JA MAANKUIVATUS POHJOIS-POHJANMAALLA

MAANKUIVATUSOLOT TÄRKEÄ OSA TILUSJÄRJESTELYÄ POHJOIS- POHJANMAALLA

Tilusjärjestelyjä on tehty Pohjois-Pohjanmaalla laajemmassa mittakaavassa 1980-luvulta lähtien. Tilusjärjestelyjen yhteydessä on toteutettu laajamittaisesti tie- ja kuivatushankkeita (500 km viljelys- ja metsäteitä, 700 km valtaojaa ja 1.200 ha salaojitusta). Kuivatukset ovat välttämätön osa tilusjärjestelyhanketta ja ne ovat omalta osaltaan vaikuttamassa tilusjärjestelyissä saavutettuihin maatalouden tuotantoedellytyksiä parantaviin tuloksiin.

YHTEISTYÖ KUIVATUKSEN ASiantuntijoiden ja MAANMITTARIEN VÄLILLÄ TÄRKEÄÄ

Kuivatushankkeet on suunniteltu ja toteutuksen valvonta toteutettu kuivatuksen asiantuntijoiden toimesta. Yhteistyö ja työnjako ovat vuosien varrella hioutuneet varsin toimivaksi.

OIKEALLA SUUNNITTELLULLA KUSTANNUSTEHOKAS KUIVATUS JA HYVÄT LOHKOT

Jotta tilusjärjestelyistä saataisiin mahdollisimman suuri hyöty, tulee jo alkuvaiheessa huomioida mahdollisuudet uudelleen järjestellä ja linjata alueen tie- ja valtaojaverkosto. Oikeilla linjauksilla

voidaan merkittävästi parantaa lohkojakoja, lohkojen muotoa, kokoa ja vähentää viljelysten määrää. Valtaojien putkitus on hyvä vaihtoehto alueilla, jossa valtaojat ovat syviä ja huonosti auki pysyviä. Joillakin alueilla on syytä putkittaa salaojituksista tulevat vedet ja johtaa pintavedet pienempiä olemassa olevia ojia pitkin, jolloin kaivettavat massamäärät vähenevät. Riittävän laajalla kuivatusverkoston tarkastelulla voidaan saada valtaojaverkoston kokonaismäärää vähennettyä, ja tätä kautta kunnossapitokustannuksia pienennettyä.

Olemassa olevien salaojalohkojen jakamista tulee välttää. Jos uusi lohko muodostuu useasta vanhasta salaojitetusta lohkoista, ongelmaksi muodostuu usein ojitusten erilainen kunto. Salaojitus saattaa toimia nurmiviljelyssä pienellä lohkolle tyydyttävästi, mutta esimerkiksi perunan viljelyyn kuivatusteho ei riitä. Koska koko lohkoa viljellään yleensä yhtäaikaista, täytyy kuivatustilanteen olla koko lohkolle samalainen.

YMPÄRISTÖTEKIJÄT ON OTETTAVA HUOMIOON

Kuivatushankkeissa tulee huomioida myös ympäristöasiat. Tilusjärjestelyssä voidaan huomioida mahdolliset kosteikkopaikat ja järjestää niiden omistus kosteikkorakentamisen kannalta tarkoituksenmukaiseksi. Pohjois- ja Keski-Pohjanmaan alueella on erityispiirteensä



Pohjapato Pylvään ja Jylhän tilusjärjestelyalueella Ylivieskassa.

useissa hankkeissa ollut happaman sulfaattimaan esiintyminen alueella. Tämä on tuonut haasteita peruskuivatushankkeiden toteutukseen. Kun perusparannushankkeet toteutetaan kootusti laajemmalla alueella, se mahdollistaa ympäristöasioiden paremman huomioimisen sekä tuo säästöjä suunnittelussa ja urakoinnissa.

TOIMIVA RAHOITUS ON TÄRKEÄSSÄ ROOLISSA

Tilusjärjestelyn yhteydessä rahoitetaan tilusjärjestelyn toteuttamisen kannalta välttämättömät alueelliset hankkeet.

Kustannukset maksetaan aluksi valtion varoista. Tilusjärjestelyn lopussa kustannukset ositellaan järjestelyn osakkaille. Rahoitus koostuu avustuksesta ja lainasta. Uusissa tilusjärjestelyissä hankkeiden avustusprosentti on 50, loppuosa katetaan valtiolta saatavalla lainalla. Tilusjärjestelyjen toteuttamisen kannalta on tärkeää, että alueen maanomistajia voidaan kohdella näiden välttämättömien hankkeiden rahoituksessa tasapuolisesti.

Visa Korhonen
Tilusjärjestelypäällikkö
Maanmittauslaitos

Seppo Hihnala
Insinööri
Maveplan Oy

SIEVIN ESIMERKKI

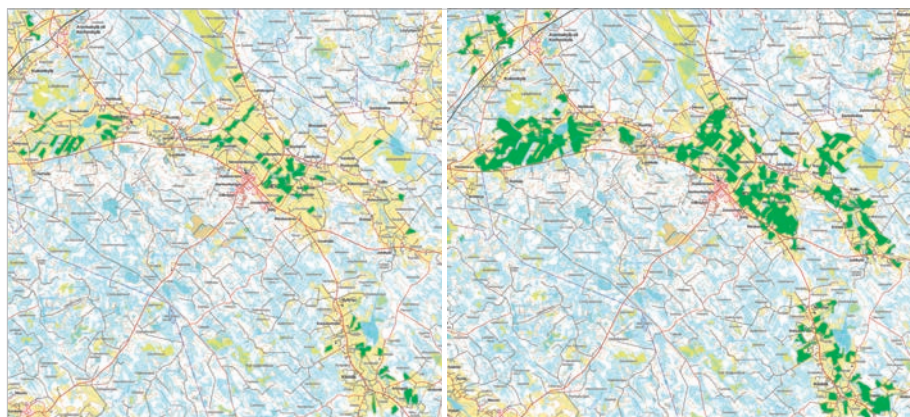
Sievissä on 2000-luvulla toteutettu 6 tilusjärjestelyä, joiden kohteena on ollut 7.700 ha peltoa, joka on 75 % kunnan koko peltoalasta.

Sievin tilusjärjestelyjen tuloksia	ennen	jälkeen
Keskimääräinen lohkokoko	2,6 ha	5,6 ha
Keskimääräinen viljelyetäisyys	2,1 km	1,7 km
Alle 2 ha:n peltolohkoja	1500 kpl / 1500 ha	440 kpl / 370 ha
Yli 10 ha:n peltolohkoja	75 kpl / 900 ha	220 kpl / 3600 ha

Ajokilometrit ovat vähentyneet 53000 km vuodessa.
Viljelyyn käytetty aika on vähentynyt 2500 tuntia vuodessa.

Kustannukset	Määrä	€, yht. (alv 0 %)
Kiinteistötoimitusmaksu		3,0 M€
Perusparannuskustannukset		
Valtaojitukset	155 km	2,5 M€
Salaojitukset	2400 ha	5,6 M€
Viljelystiet	34 km	0,6 M€
Yhteensä		11,7 M€

Hyödyt	Määrä	€
Tilusjärjestelyhyöty (30 v / 5 %)		10,2 M€
Perusparannushyöty (30 v / 5 %)		11,2 M€
CO2 päästöjen vähennys vuoteen 2018 mennessä, tonnia	2045	
CO2 päästöjen vähennys vuoteen 2030 mennessä, tonnia	5444	
Yhteensä		21,4 M€



Kuvassa on Sievin yli 10 ha:n lohkot ennen ja jälkeen tilusjärjestelyn.