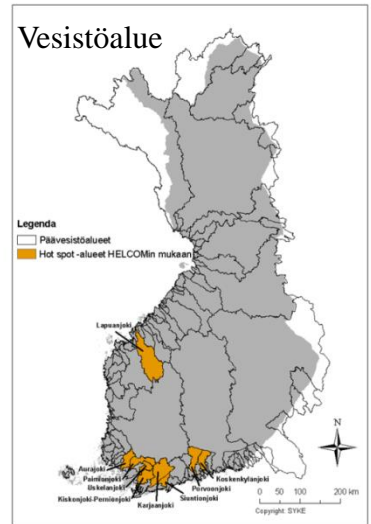
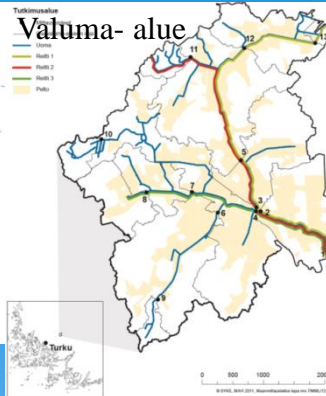
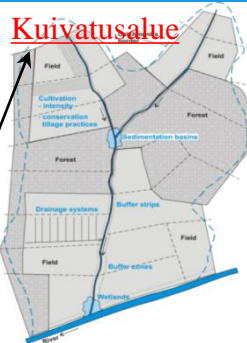


# Viljelyjärjestelmien sopeutuminen muuttuviin ilmastollisiin olosuhteisiin ja ympäristövaatimuksiin – Käytännön ratkaisut kokeilualueilla ja vaikutusten seuranta

Samassa Vedessä –hanke: Maatalouden vesistökuormitus eri skaaloissa



## Ojitusjärjestelmä

- o Uusi toimintatamalli
- o Kuivatusyhteistyöstä ympäristöyhteistyöhön
- o 2-tasoumat perkausten yhteydessä
- o Parempi kuivatusvesien laatu (kiintoaine ja ravinteet)
- o Maan muokkaus, kasvinterveys
- o Paikalliskuivatus ja maan rakenne pelloilla
- o Kasvinvuorottelu ja maan parannus

Hankkeessa testataan ja tutkitaan kuivatusalueella eri toimien kokonaisvaikutuksia veden laatuun, maan tuottokykyyn ja ilmastomuutokseen sopeutumiseen

Perinteinen suoralauskainen valtaoja...



Kuvat: Metsästäjä 3 / 2009

...poikkileikkaukseltaan 2-tasoumaksi



## Kohdealue: Tammelassa Uuhikonojan kuivatusalue

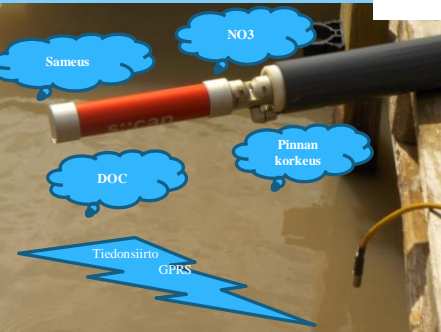
- o Uomassa perkaustarve
- o Peltoa n. 300 ha
- o Pellon osuus n. 40 %
- o 15 maatilaa
- o Kuivatusalueen ojitusyhteisö aktivoitunut



Leppiojan 2-tasouoma Tyrväällä

## Muut mahdolliset toimenpiteet

- o Hiilen sidonta peltoon
- o 0-kuitu ja rakennekalkki
- o Maan rakenne
- o Muut ympäristötoimet
- o Tulvatasanteiden stabilointi
- o Ojitusjärjestelmien koulutus
- o Ravinteiden poistuminen sadon mukana: seuranta



Kohdealueen ja vertailualueen seuranta, toteutetaan jatkuvatoimisena automaattilaitteistoilla

- Lisäksi sameudesta johtamalla
- o TSS
  - o TotP



Markku Puustinen<sup>1</sup>, Jari Koskiahho<sup>1</sup>, Sirkka Tattari<sup>1</sup>, Laura Alakukku<sup>2</sup>, Marja Jalli<sup>3</sup>, Katja Kauppi<sup>3</sup> ja Kaisa Västilä<sup>4</sup>

<sup>1</sup>Suomen ympäristökeskus, PL 140, 00251 HELSINKI ([etu.sukunimi@ymparisto.fi](mailto:etu.sukunimi@ymparisto.fi))

<sup>2</sup>Helsingin yliopisto PL 28, 00014 HELSINGIN YLIOPISTO ([laura.alakukku@helsinki.fi](mailto:laura.alakukku@helsinki.fi))

<sup>3</sup>Luonnonvarakeskus, Tietotie 4, 31600 JOKIOINEN ([etu.sukunimi@luke.fi](mailto:etu.sukunimi@luke.fi))

<sup>4</sup>Aalto yliopisto, Insinööritieteiden korkeakoulu, PL 15200, 00076 AALTO ([kaisa.vastila@aalto.fi](mailto:kaisa.vastila@aalto.fi))